

Tema digitalisering

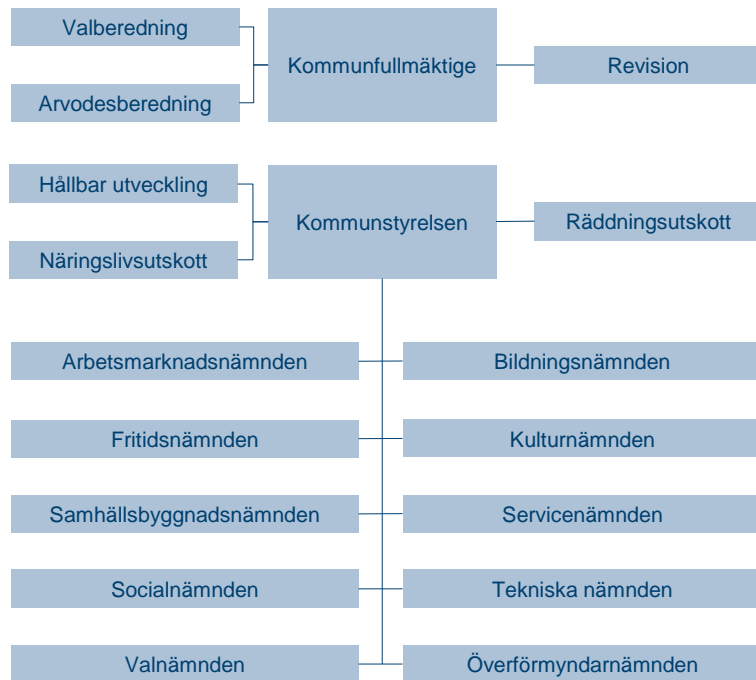
- Radikal förändring av ekonomiskt bistånd

Offentliga rummet 2017



TRELLEBORGS KOMMUN

Trelleborgs Kommun



Kommunala bolag



Det var en gång...



TRELLEBORGS KOMMUN



Strategiska vägval - två olika synsätt



Allmänna krav på handläggningen av ärenden

Förvaltningslag (1986:223)

7 § Varje ärende där någon enskild är part skall handläggas så enkelt, snabbt och billigt som möjligt utan att säkerheten eftersätts. Vid handläggningen skall myndigheten beakta möjligheten att själv inhämta upplysningar och yttranden från andra myndigheter, om sådana behövs. Myndigheten skall sträva efter att uttrycka sig lättbegripligt. Även på andra sätt skall myndigheten underlätta för den enskilde att ha med den att göra.



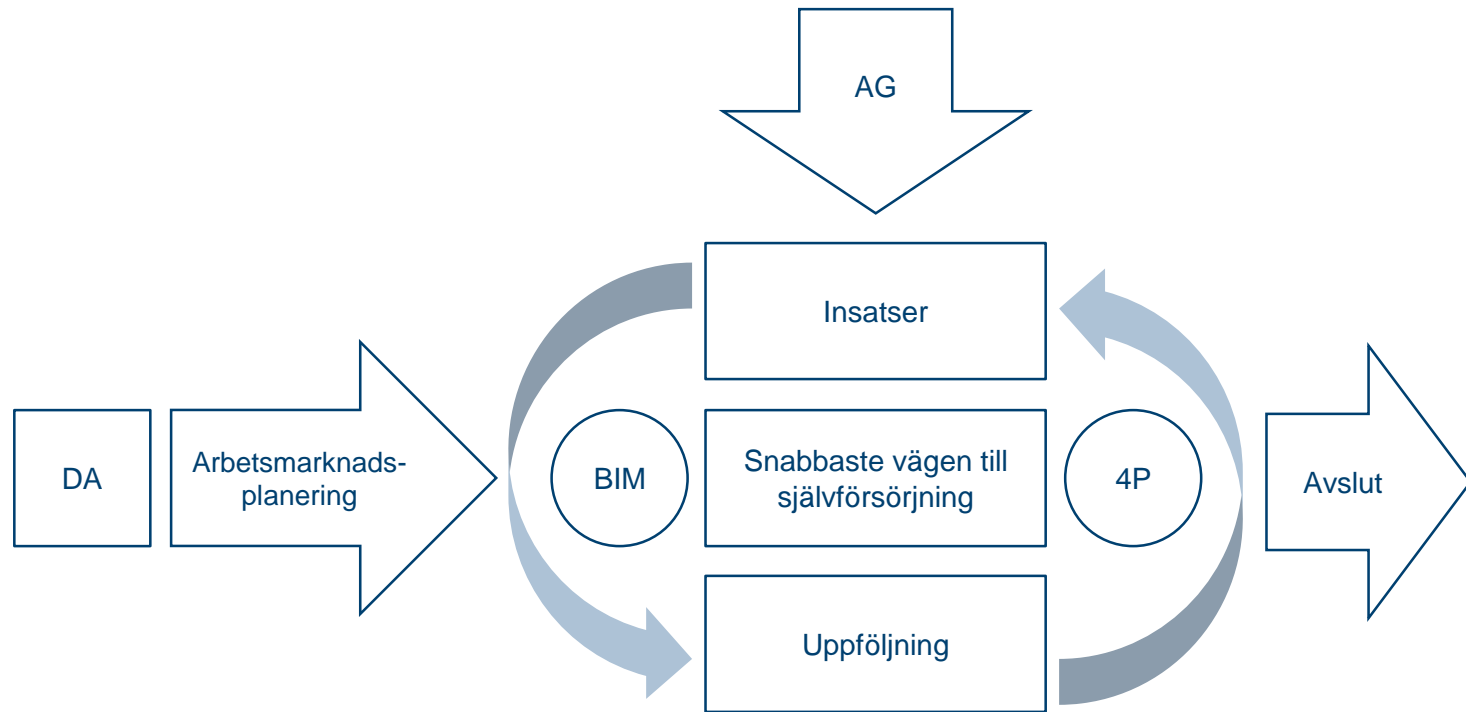


SPECIALBYGGD FÖR ATT
JOBBA MED JOBB.
INTE BIDRAG.

www.kraftsamlingtrelleborg.se



TRELLEBORGS KOMMUN

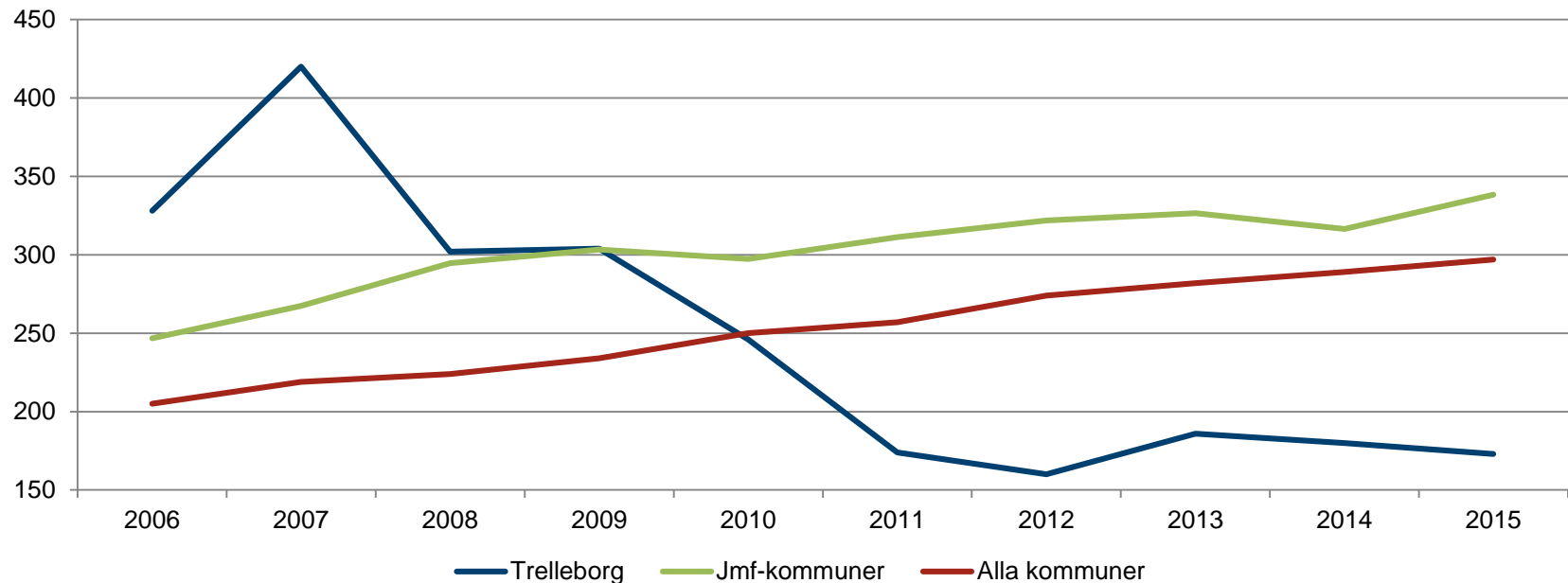


Resultat

Verksamhet Kommun	Arbetsmarknadsåtgärder kr/inv	Ekonomiskt bistånd kr/inv	Flyktingmottagande kr/inv	Arbetsmarknadsnämnd, totalt kr/inv	Andel avslut till arbete eller studier	Antal deltagare i kommunala arbetsmarknadsåtgärder
Trelleborg	413	967	56	1 436	49 %	1 241
Jmf-kommuner *	729	1 230	34	1 993	37 %	602
Differens mot jmf kommuner	316	263	-22	557	22 %	639

* Genomsnitt av Falkenberg, Motala, Borlänge, Vetlanda, Vänersborg, Hudiksvall, Härnösand

Kostnad, handläggning ekonomiskt bistånd kr/inv



<https://vimeo.com/217465172>



TRELLEBORGS KOMMUN



Träffa oss i Almedalen!

Välkommen på mingel och seminarium, vi kommer presentera vårt arbete med automatisering och bjuda in till intressanta samtal för fortsatt utveckling av offentlig sektor.

Tisdagen den 4 juli klockan 15.00-18.30

Speksrum 7, Visby



TRELLEBORGS KOMMUN

Tack för tiden!

Eleonore Schlyter

Cecilia Lejon

eleonore.schlyter@trelleborg.se

cecilia.lejon@trelleborg.se



TRELLEBORGS KOMMUN



TRELLEBORGS
KOMMUN

